

Dentalstaff Mirai Project News

10/2 DH Pro. セミナー 第5回を開催



10月2日(日)、第5回 DH Pro. セミナーが開催されました。

シャープニング、SRP 実習と平行して症例検討をしています。皆さん発表タイトルも決まり、日々仕事をしながらひとつの症例にじっくり向き合っていることを感じ感動しました。症例発表会は12月4日(日)に岡山県立図書館にて開催予定です。ご都合のつく方、ぜひいらしてくださいませ。お会いできることを楽しみにしております。



DH PRO. セミナー講師 山崎 瑞穂

DH Pro.Seminar



第2期 season 2017 開催決定

全6回コース

- 第1回 6月11日(日)
- 第2回 7月2日(日)
- 第3回 8月20日(日)
- 第4回 9月3日(日)
- 第5回 10月1日(日)
- 第6回 11月5日(日)

参加費やカリキュラムなど詳細は現在検討中です。お問い合わせは岡山県保険医協会 ☎(086) 277-3307 まで。

症例発表会のご案内

とき 12月4日(日・10時～) 会場 岡山県立図書館

※DH Pro. セミナー第1期生8名による症例発表会です。詳細は同封のチラシをご参照下さい



DH Pro. セミナー講師 山崎瑞穂先生によるコラムのコーナー

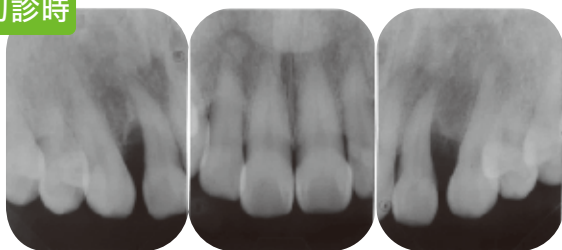
前回のコラムでは SRP で大切なこと、側方圧についてお話ししました。

今回は、臨床で SRP を行う際の強弱(側方圧)の違いについて分かりやすいようにエックス線写真で具体的に説明したいと思います。

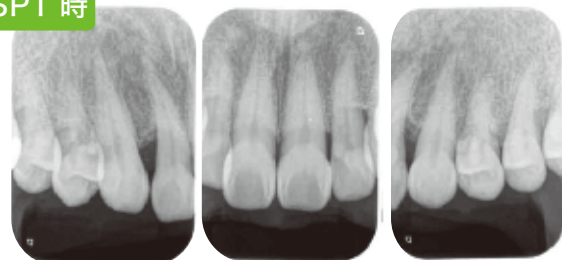
DH Pro. セミナーでは顎模型にマジックを塗りそこに硬くて多量の縁下歯石が沈着していると

見立てて、第一シャンクが根面と平行になるように強めの側方圧でトレーニングをしています。しかし下のエックス線写真のように薄っすら板状に沈着している場合や比較的硬くない縁下歯石を SRP する時には、強い側方圧は必要ありません。ブレードの若干細めのスケーラーを選択しゆっくり弱めの垂直ストロークで SRP を行います。

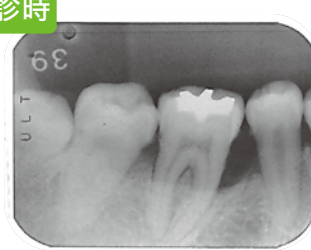
初診時



SPT 時



初診時



SPT 時



左右ともに SRP から
8年後のエックス線写真

患者の歯を大切な人の歯、自分の歯と思い、できるだけ侵襲させず知覚過敏を起こさせないように、感染源の除去を図ることが大事なことだと思っています。